

transform_EMN

Projektvorstellung

Zukunftswerkstatt Automotive Metropolregion Nürnberg

10.04.2024

Gefördert durch:



aufgrund eines Beschlusses
des Deutschen Bundestages

Das Projekt transform_EMN



Ihr kompetenter Wegbereiter in der **Europäischen Metropolregion Nürnberg** für die **Orientierung** in der **Transformation**



Wir unterstützen Sie mit einem Serviceportfolio aus **kostenfreien Maßnahmen** zu **Vernetzung**, **Technologietransfer** und **Beschäftigtenqualifizierung**

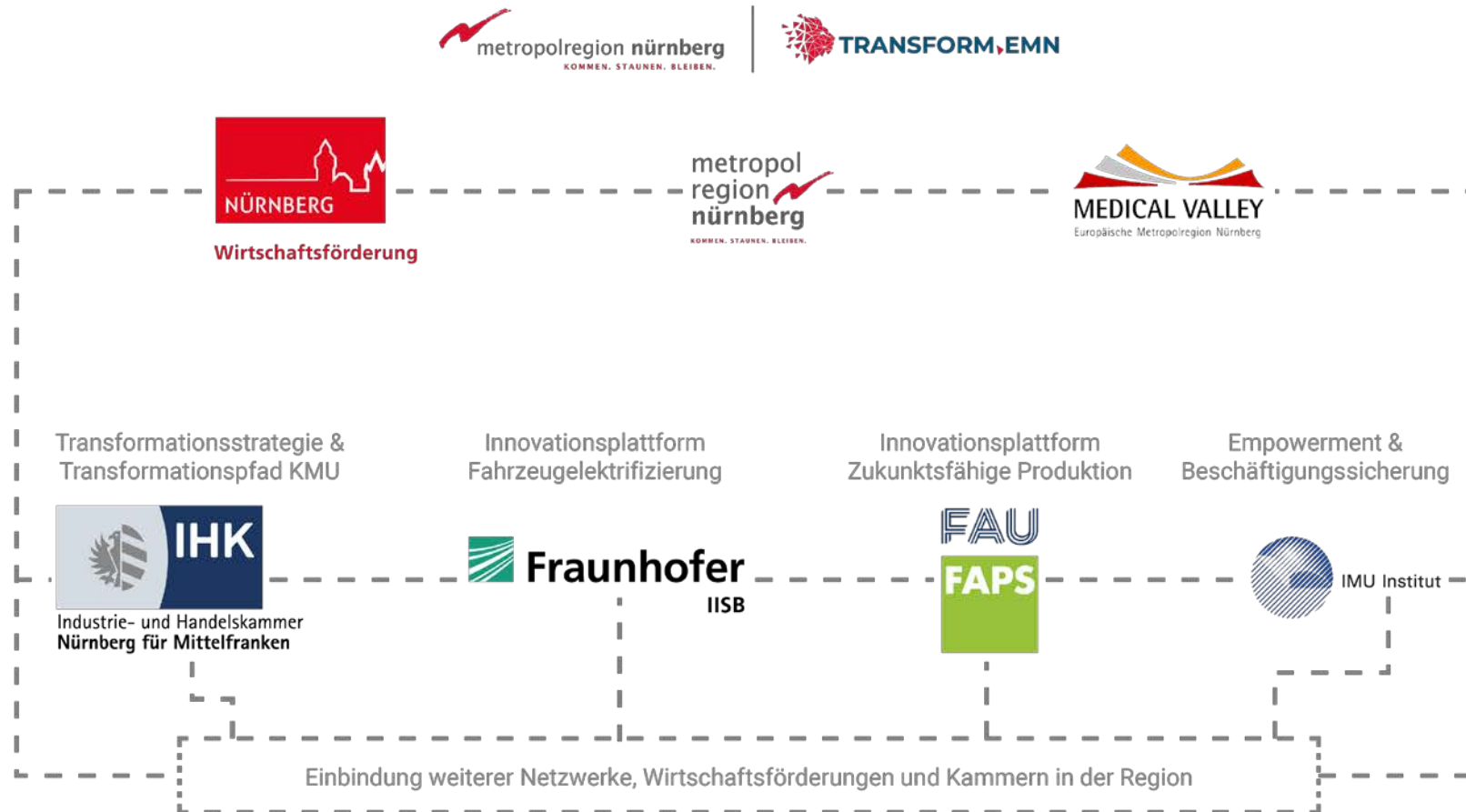


Wir bringen die **Branche zusammen** und setzen **Impulse** für **Innovationen**, **Kooperationen** und die **Neuausrichtung** von **Geschäftsmodellen**

- 150+ aktive Unternehmen im Projekt
- 2.000+ Teilnehmende an Events



Das Projekt transform_EMN | Verbund



Verbundkoordination, Community-Building, Öffentlichkeitsarbeit

- Verbundkoordination und Projektentwicklung
- Aktivierung von Politik, Wirtschaft und Wissenschaft im Umgriff der Metropolregion für eine starke, zukunftsfähige Automotive- und Industrieregion, u.a.
 - Key Time
 - Tandem
 - Zukunftswerkstatt Automotive
- Schaffung Sichtbarkeit und Öffentlichkeit:
 - Wanderausstellung „Futur II – Mobilität 2050 in der Metropolregion Nürnberg – Wie wir es geschafft haben werden“ im Zukunftsmuseum Nürnberg bis 23.06.24
 - Informationskampagne für Fachkräfte

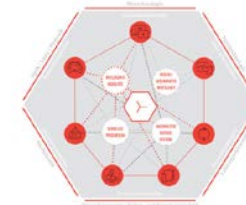


Foto: Günter Laurer / Kulturidee

Transformationsstrategie und Transformationspfad KMU

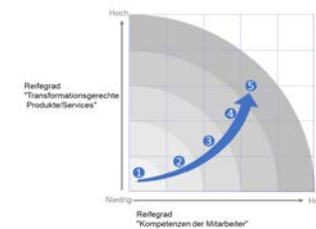
Regionale Transformationsstrategie

Weiterentwicklung des **Leitbildes** für
Nachhaltiges Wachstum und Beschäftigung (WaBe)



Transformations-Kompass

Readiness-Check zur Bestimmung des
individuellen Transformationsreifegrads



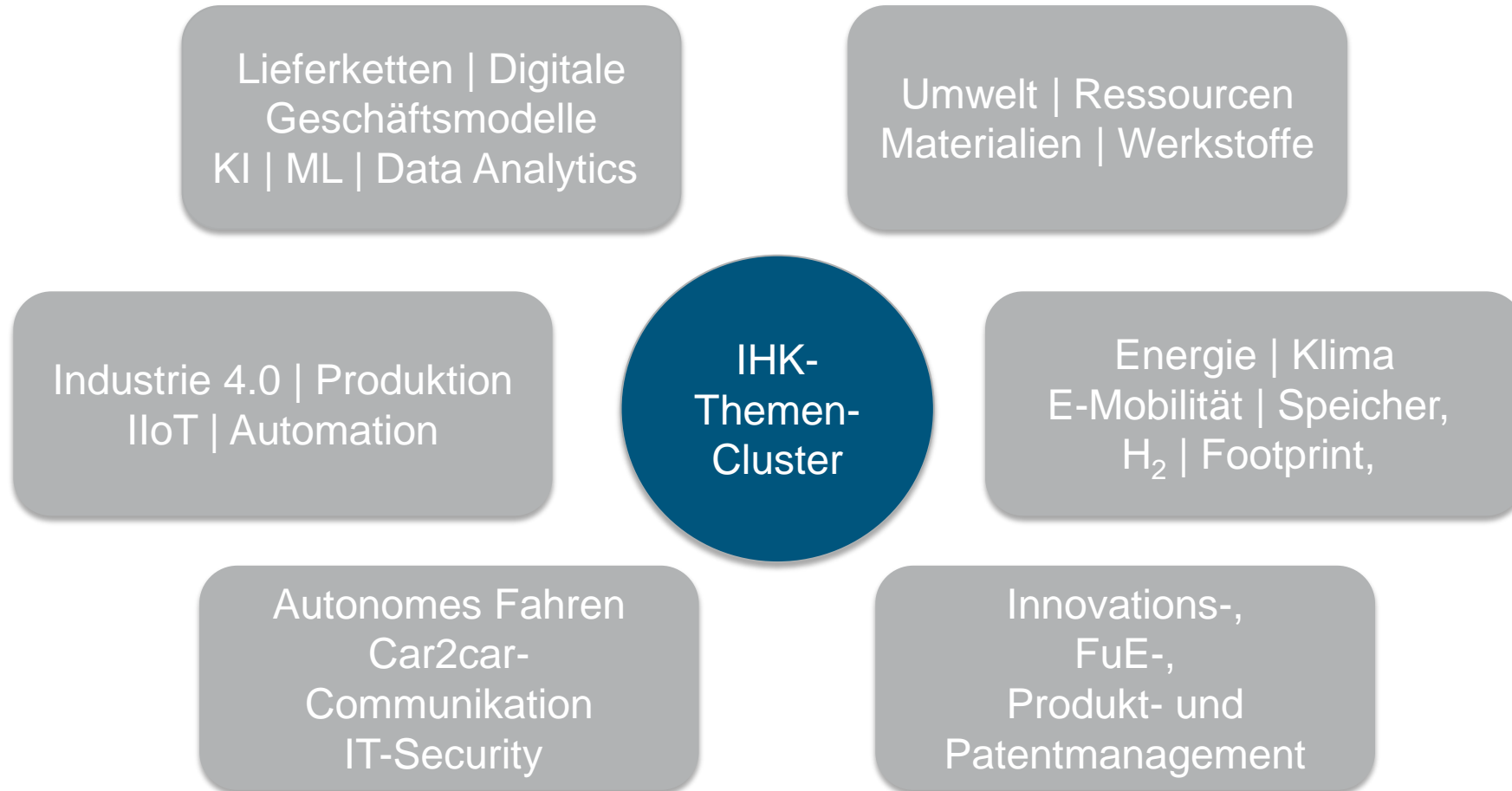
Kompetenz-Atlas

AutomotiveFinder als kostenfreie Datenbank
für die Automotive Industrie in der Metropolregion



Industrie- und Handelskammer
Nürnberg für Mittelfranken

IHK-Transformations-Netzwerke



Industrie- und Handelskammer
Nürnberg für Mittelfranken



Sprechen Sie uns gerne an!

Dr. R. Schmidt, O. Fuhrmann, E. Karakaya,
E. Kohls, D. Schmiegel (v.r.n.l.)

transform-automotive@nuernberg.ihk.de



Industrie- und Handelskammer
Nürnberg für Mittelfranken



Innovationsplattform Fahrzeugelektrifizierung – Fokusgruppen

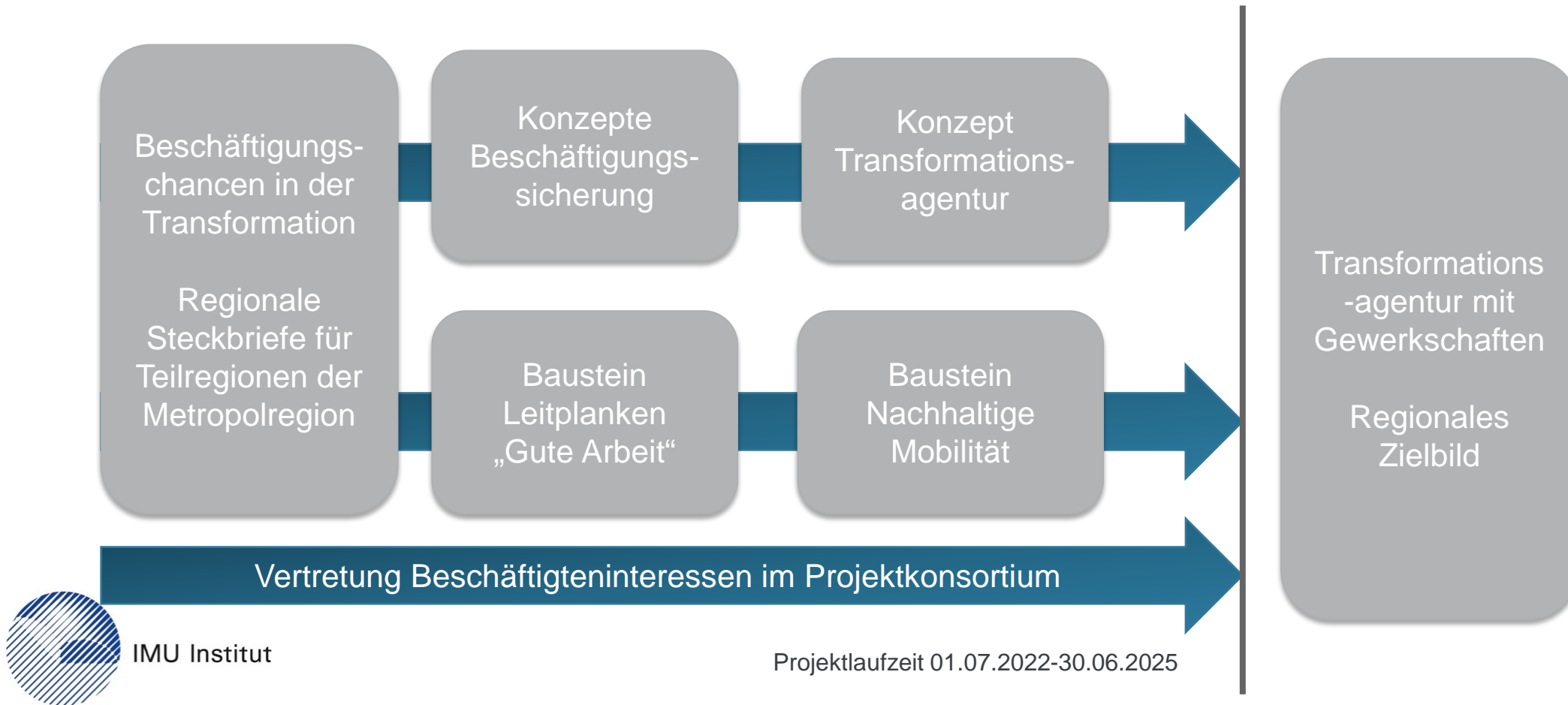
- **Drei technologische Fokusgruppen:**
 - **Energiespeicher**
 - **Elektrische Antriebe/Leistungselektronik**
 - **Mobilitätsinfrastruktur**
 - Jeweils bisher zwei Treffen stattgefunden
 - **Nächste Termine:**
 - 14.05.24 (Mobilitätsinfrastruktur, Erlangen)
 - 06.06.24 (Energiespeicher, Weißenburg)
 - 18.06.24 (Elektrische Antriebe/Leistungselektronik, Nürnberg)
- Fokusgruppen zu weiteren Themen (Bordnetze, Qualifizierung) befinden sich im Aufbau



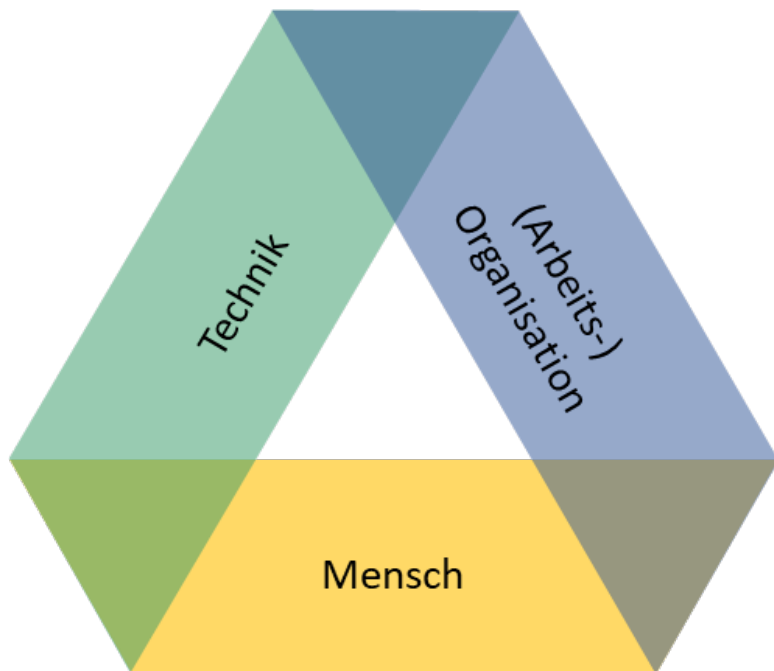
Innovationsplattform Fahrzeugelektrifizierung – Qualifizierung

- Erstes Modul (Grundlagen Lithium-Ionen-Batterien) fertiggestellt
 - Grundlegende Begriffe und Funktionsweise
 - Dauer: 40 Minuten
 - Vollständig vertont
 - Bereitstellung als Video und **im interaktiven Format** mit Quizen
 - Zielgruppe: Einsteiger ohne Vorkenntnisse
- Weitere Module zu anderen **Batterietechnologien** und **Wasserstoff** in Vorbereitung

Beschäftigung und Empowerment



Beschäftigung und Empowerment



IMU Institut

Der Wandel gelingt nur gemeinsam!

Der Wandel der Technologien wird von einer Beschäftigungs-Transformation begleitet.

Dazu erarbeiten wir

- **Beschäftigungschancen und -risiken**
- **Konzepte für Beschäftigungssicherung**
- Bausteine für das **Zielbild transform_EMN 2035**
 - Leitplanken für „**Gute Arbeit**“
 - **Mobilitätsverständnis – umfassend nachhaltig**
- Aufbau einer **regionalen Transformations-Agentur**, die die Projektergebnisse auch nach 2025 fortführt

Beschäftigung und Empowerment

- Betrachtet die **gegenwärtige Situation der Automobilindustrie der Metropolregion** im Kontext eines **umfassenderen Strukturwandels** in der Industrie in **regionalen Besonderheiten** mit Fokus auf die **Entwicklung von Beschäftigung**
- Positive Beschäftigtenentwicklung in den Jahren von 2010 bis 2020, aber im VG geringer als im Rest
- **Rückgänge der Industriearbeit seit etwa 2019**, insbesondere in den besonders transformationsbetroffenen Teilregionen Oberfranken-West+ (-2.900) und der Industrieregion Mittelfranken (-1.150) bzw. Städteachse (-800)



Transformation der Automobilindustrie in der Europäischen Metropolregion Nürnberg

Bestandsaufnahme zu Beginn des Projekts „transform_EMN“

Sylvia Stieler und Benedikt Rösch
IMU Institut GmbH



Innovationsplattform Transformationsgerechte Produktion



Innovationsplattform „Transformationsgerechte Produktion“

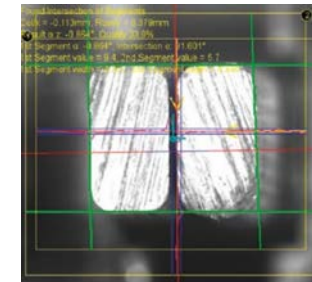
- Demonstrator zu KI beim Laserschweißen (✉ [Anja Preitschaft](#))
- Demonstrator zu AC/DC-Versorgungsarchitekturen in der Produktion (✉ [Baris Albayrak](#))

Qualifizierungsmaßnahmen

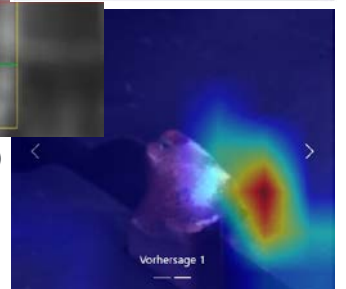
- Seminar zur **Nachhaltigen Produktion**
- Seminar zu den Grundlagen der **Künstlichen Intelligenz**

Beratungsangebote zu den Themen „Nachhaltigkeit“ und „Digitalisierung“

Sprechen Sie uns gerne an!



(Quelle: [Trumpf](#))



Umfrage zu digitalen Technologien in der Produktion

[Link zur Umfrage](#)



Innovationsplattform Automotive Health

Zuliefererdiversifikation

Gesundheit im Auto der Zukunft

Netzwerk- und Fachveranstaltungen „Automotive meets Healthcare“



Vernetzung zwischen den Branchen, Hackathon

Themenspezifische **Qualifizierungsangebote**



Regulatorik, E-Health/M-Health, Telematikinfrastruktur, VR/AR/XR-
Anwendungen

**Wir sind für Sie da,
sprechen Sie uns gerne an!**